



Les métiers

Le technicien supérieur en CRSA exerce son métier dans des entreprises de toutes tailles et toute activité (industrie, loisir...) **concevant, réalisant, ou exploitant des systèmes automatiques**. Il prend en compte les aspects réglementaires, liés à la sécurité, aux contraintes économiques et de développement durable.

Il peut intervenir dans de nombreuses **activités du cycle de vie technique d'un système**, de sa conception à son amélioration continue, son installation et sa maintenance.

Il travaille dans le cadre de **projets ou d'interventions techniques où ses compétences sont utilisées pour conduire en autonomie une équipe**. En contact avec les utilisateurs, les clients, les services de l'entreprise, il met en œuvre des compétences relationnelles et de communication.

Contenu de la formation

La formation sur **deux ans** comprend des enseignements généraux, technologiques et professionnels. Les activités liées aux pratiques professionnelles sont axées sur la conception, la réalisation, l'installation, la mise en service, l'amélioration des systèmes. Les étudiants développent dans le cadre de leur projet de deuxième année des machines automatisées en collaboration avec des industriels. Le parcours est composé également de **6 semaines de stage en entreprise** en première année.

Conditions d'admission et inscriptions



La formation s'effectue en **deux ans après le bac**. Elle s'adresse aux titulaires du bac techno STI2D, du bac Général et des Bacs Pro Maintenance des équipements industriels (MEI) et Métiers de l'électricité et de ses environnements Connectés (MELEC).

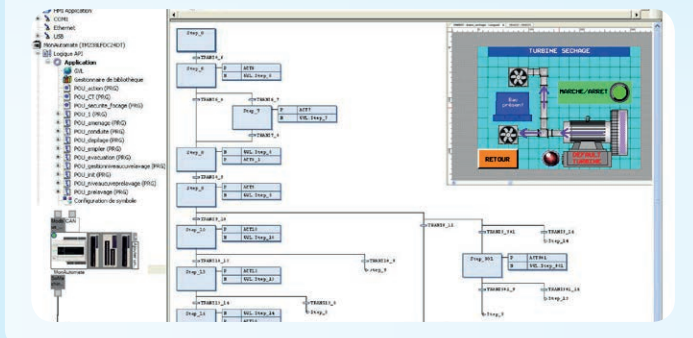
Les candidatures s'effectuent sur dossier et sont soumises à une commission d'admission ou un contrat de professionnalisation.

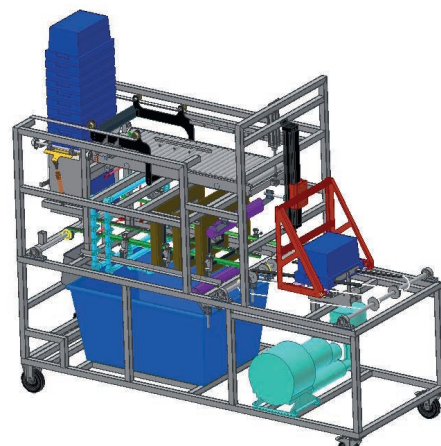
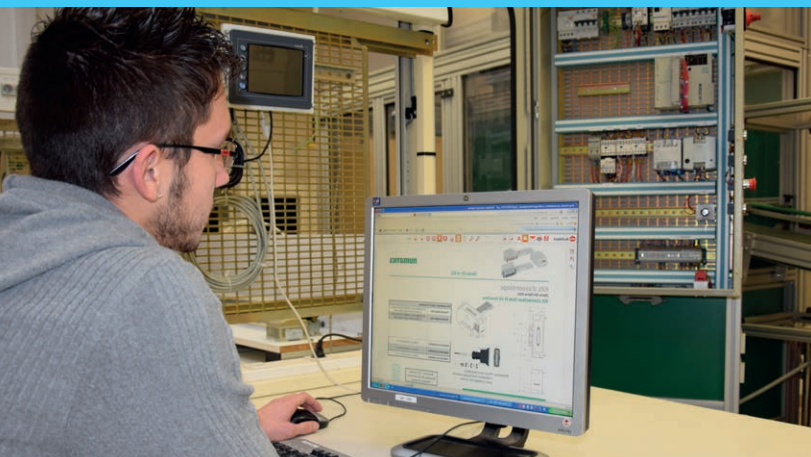
Bac STI2D
Bac Général

Bac Pro MEI
Maintenance des
équipements
industriels

Bac Pro MELEC
Métiers de l'électricité &
Environnements
Connectés

▼
BTS CRSA





Débouchés et poursuite d'études

Le titulaire du BTS Conception et réalisation de systèmes automatiques exerce ses activités dans des secteurs variés comme **l'exploitation de ressources naturelles, la production d'énergies, la transformation des matières premières, le traitement de l'eau, l'agroalimentaire, l'industrie pharmaceutique, le transport, l'industrie automobile**, etc.

Il occupe des postes d'agent de maîtrise, technicien de maintenance, responsable des équipements de production, chargé d'affaires, technicien installateur ou encore chef de projet avec quelques années d'expérience.

Postes

Agent de maîtrise

Technicien de maintenance

Responsable des équipements
de production

Chargé d'affaires

Technicien installateur

Chef de projet



La tendance est à la poursuite d'études :



- Une licence pro dans le secteur de l'industrie, par exemple, la licence pro en maintenance des systèmes pluri techniques ou licence pro production industrielle,
- Une prépa post-bac +2 (ATS) pour intégrer une école d'ingénieurs en admissions parallèles,
- Une licence dans le secteur de l'industrie comme la licence en électronique, électrotechnique, automatique ou en sciences de l'ingénieur.

BTS CRSA

Licence Pro

Licence

Prépa post-bac +2

Informations utiles

Lycée Pablo PICASSO

Tél. 04 68 50 04 13

<https://pablo-picasso.mon-ent-occitanie.fr/>